

Genie® Z[®]-45/25J DC

Especificaciones

| Modelos | Z-45/25J DC | |
|---|---------------|---------|
| Dimensiones | US | Metric |
| Altura máxima de trabajo ⁽¹⁾ | 51 ft 9 in | 15.94 m |
| Altura máxima de la cesta | 45 ft 9 in | 13.94 m |
| Alcance horizontal máx. | 25 ft 1 in | 7.65 m |
| Altura de articulación máx. | 23 ft 9 in | 7.24 m |
| A Longitud de la cesta | 2 ft 6 in | 0.76 m |
| B Anchura de la cesta | 6 ft | 1.83 m |
| C Altura - replegada (neumáticos) | 6 ft 7 in | 2.00 m |
| D Longitud - replegada (neumáticos) | 22 ft 5 in | 6.83 m |
| E Anchura | 5 ft 10.25 in | 1.79 m |
| F Distancia entre ejes | 6 ft 8 in | 2.03 m |
| G Altura libre sobre el suelo - centro | 9.5 in | 0.24 m |

Productividad

| | | |
|---|--------------------|--------------|
| Capacidad de carga máx. - sin restricciones | 500 lb | 227 kg |
| Rotación de cesta | 160° | |
| Longitud de plumín | 5 ft | 1.52 m |
| Rotación vertical del plumín | 135° | |
| Rotación de la torreta | 355° | |
| Voladizo posterior torreta | 0 in | 0 cm |
| Velocidad de desplazamiento - replegada ⁽²⁾ | 3.0 mph | 4.8 km/h |
| Velocidad de desplazamiento - elevada | 0.61 mph | 1.0 km/h |
| Pendiente superable - replegada ⁽²⁾ | 30% | |
| Activación sensor de inclinación (longitudinal/transversal) | 2.5° - 4.5° / 4.5° | |
| Radio de giro - interior/exterior | 6 ft/14 ft | 1.8 m/4.27 m |
| Neumáticos (sólidos, no dejan marcas) | 9×14.5 in | 0.23×0.37 m |

Alimentación

| | |
|---------------------------------|---------------------|
| Alimentación | 48V DC (8×6V 350Ah) |
| Unidad de alimentación auxiliar | 24V DC |
| Capacidad depósito hidráulico | 8 gal 30.3 L |

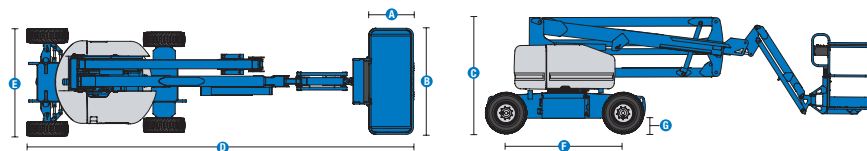
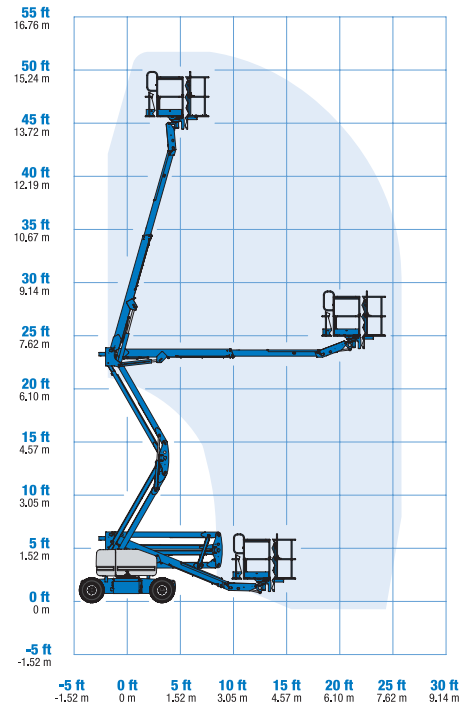
Peso⁽³⁾ y Presión sobre el suelo⁽⁴⁾

| | | |
|--|-----------|-----------|
| Peso (neumáticos) | 16,315 lb | 7,400 kg |
| Presión de contacto neumático | 100 psi | 689 kPa |
| Presión sobre suelo ocupado (neumáticos) | 315 psf | 15.08 kPa |

Niveles de ruido y vibración

| | |
|---------------------------------|---|
| Nivel de presión sonora (suelo) | < 70 dBA |
| Nivel de presión sonora (cesta) | < 70 dBA |
| Vibraciones | 8 ft 2 in/s ² 2.5 m/s ² |

Rango de movimiento Z-45/25J DC



(1) Altura de trabajo = altura de la cesta + 2 m.

(2) La pendiente superable es aplicable a la conducción en pendientes y puede variar en función de las opciones y de la configuración de la máquina. Consultar el manual del operario para más información.

(3) El peso se refiere a la configuración estándar y puede variar en función de las opciones y de la normativa vigente en el país de entrega de la máquina.

(4) La información de la presión sobre el suelo es aproximada y puede variar dependiendo de las opciones y configuraciones de la máquina. Debe utilizarse siempre junto a medidas de seguridad adecuadas.

Genie® Z[®]-45/25J DC

SKU: Modelo Estándar

• **Z45JDC01AE0005:** Z-45/25J DC, alimentación DC, 2WD

* Fabricación por pedido

| Opciones Disponibles | | S | S+ | Bt0 |
|--|--|---|----|-----|
| Aliment. | Batería FLA estándar | ✓ | ✓ | ✓ |
| | Baterías AGM libres de mantenimiento | | ○ | ○ |
| | Indicador de carga de batería (BCI) | ✓ | ✓ | ✓ |
| | Interrupción por bajo voltaje (LVI) con indicador de carga de la batería (BCI) | ✓ | ✓ | ✓ |
| | Inversor de potencia, 800W, 120V AC, 60Hz | | ○ | ○ |
| Cesta | Canastilla de acero 1,17 m | | | ○ |
| | Canastilla de doble entrada 1,83 m con puerta lateral abatible | ✓ | ✓ | ✓ |
| | Línea de aire a la canastilla | | | ○ |
| | Kit de protección aeronáutica | | | ○ |
| | Cubiertas de caja de control | | ○ | ○ |
| | Malla de media altura Lift Guard | | | ○ |
| | Kit de luces: 2 luces de conducción en chasis y 2 luces de trabajo en plataforma | | ○ | ○ |
| | Raíl auxiliar superior en cesta | | | ○ |
| | Cableado eléctrico a la canastilla | ✓ | ✓ | ✓ |
| | Sistema de habilitación de desplazamiento | ✓ | ✓ | ✓ |
| | Bocina | ✓ | ✓ | ✓ |
| | Panel de control LCD | ✓ | ✓ | ✓ |
| | Alarma de contacto Lift Guard | ✓ | ✓ | ✓ |
| | Bandeja para estación de trabajo Lift Tools | ✓ | ✓ | ✓ |
| | Sistema de sensor de carga de cesta | ✓ | ✓ | ✓ |
| | Controles proporcionales | ✓ | ✓ | ✓ |
| | Cesta de nivelación automática | ✓ | ✓ | ✓ |
| Kit de alarma de desplazamiento: luz intermitente, alarmas de descenso, desplazamiento e inclinación | ✓ | ✓ | ✓ | |
| Chasis | Sistema telemático Lift Connect | ✓ | ✓ | ○ |
| | Actualización Lift Connect con Access Manager | | ○ | ○ |
| | Aceite hidráulico biodegradable | | | ○ |
| | Aceite hidráulico biodegradable | | | ○ |
| | Aceite hidráulico clima frío | | | ○ |
| | Aceite hidráulico resistente al fuego (45/25J DC) | | | ○ |
| | Neumáticos industriales rellenos de espuma que no dejan marca (a base de agua) | | ○ | ○ |
| | Neumáticos industriales rellenos de espuma (a base de agua) | ✓ | ✓ | ✓ |
| | Kit de ambiente hostil | | | ○ |
| | Kit de remolque | | | ○ |
| | Desconexión de funciones por inclinación de chasis | ✓ | ✓ | ✓ |
| Conexión de paralelogramo dual | ✓ | ✓ | ✓ | |
| Contador de horas | ✓ | ✓ | ✓ | |
| Voladizo posterior cero | ✓ | ✓ | ✓ | |

- S Configuración estándar
- S+ Configuración estándar con opciones
- Bt0 Fabricación por pedido
- ✓ Características estándar
- Opciones



Funcionamiento silencioso



Voladizo posterior cero



Conexión paralela dual



Accesorios Originales Genie⁽¹⁾

- Herramientas de productividad Lift Tools
- Sistema telemático Lift Connect
- Herramienta de diagnóstico Tech Pro Link

(1) Adicionales accesorios originales Genie disponibles en GoGenieLift.com.

Las especificaciones de productos están sujetas a cambios sin previo aviso ni obligación por parte de Genie. Las fotografías y/o esquemas de este folleto sólo aparecen con fines ilustrativos. Si desea instrucciones sobre el correcto uso de este equipo, consulte el Manual del Operario. El incumplimiento de las instrucciones del manual del operario así como la actuación irresponsable de cualquier tipo por parte del operario pueden causar lesiones graves o la muerte. La única garantía aplicable y que sirve de referencia para nuestros diferentes productos es nuestra garantía contractual validada por nuestros servicios técnicos. No será válida ninguna otra garantía ni oral ni escrita. Los productos y servicios listados pueden ser marcas registradas, patentes, o nombres registrados de Terex Corporation y/o sus filiales en los EE.UU. y en numerosos otros países. Terex, Genie, Quality By Design, Xtra Capacity, Lift Power, Lift Guard, Lift Tools, Lift Connect y Tech Pro Link son marcas registradas de Terex Corporation o de sus filiales.